



## CHAMBRE D'HÔTES L'HIRONDELLE - LANTON

### CHAMBRE D'HÔTES L'HIRONDELLE - LANTON

Chambre d'hôtes au coeur du Bassin d'Arcachon

<https://lhirondelle-lanton.fr>

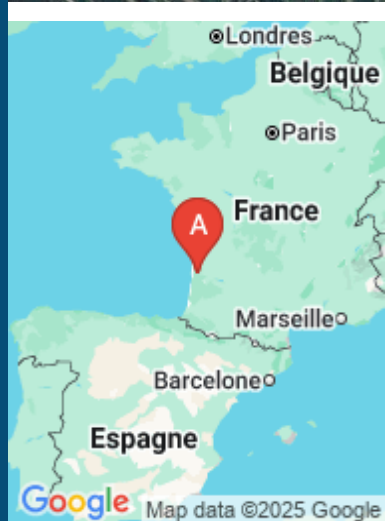
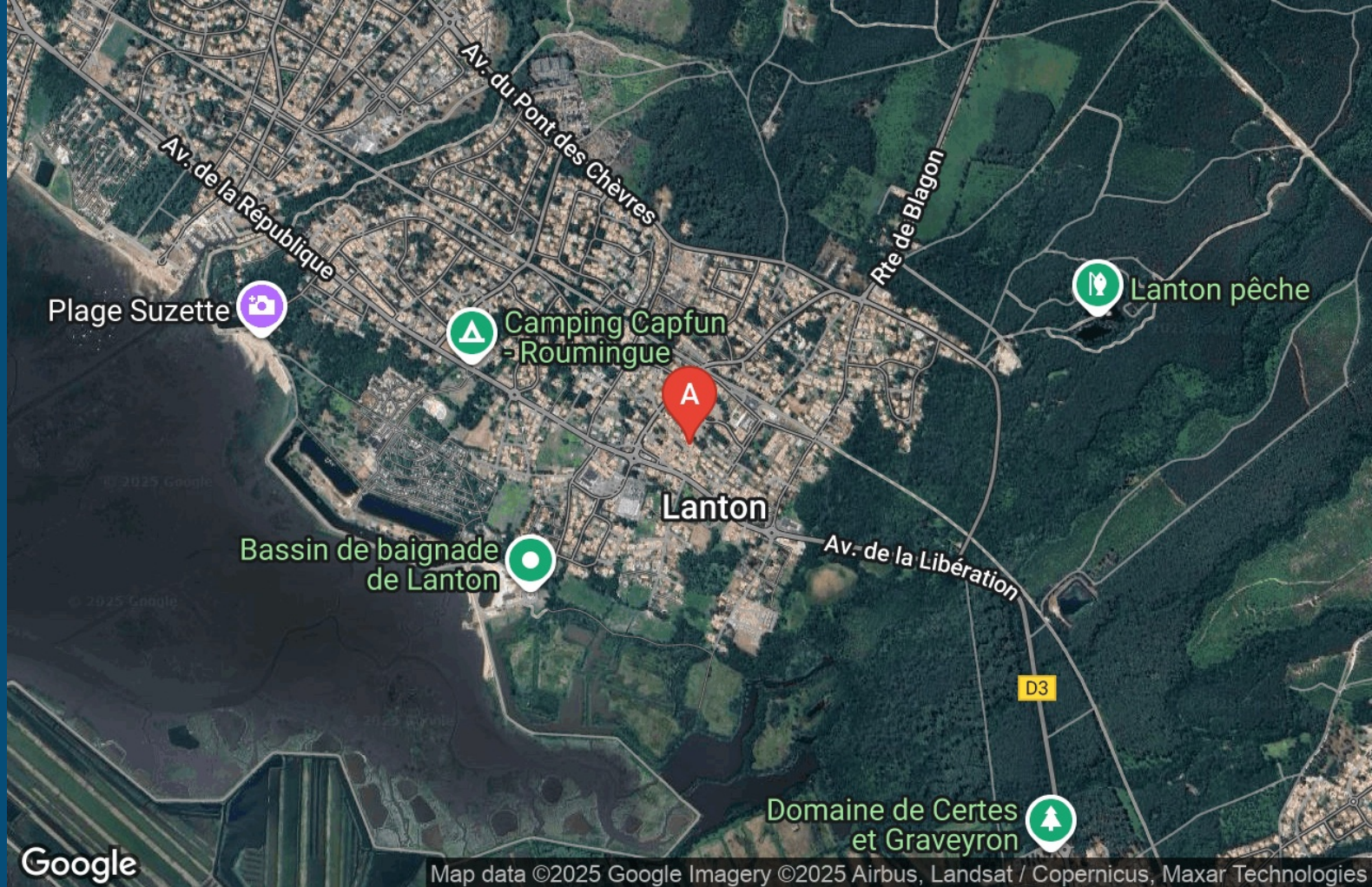




Mme LALANDE

+33 6 76 06 84 90

**A** Chambre d'hôtes L'Hirondelle - Lanton : 16  
Résidence le Hameau de la Renardière 33138  
LANTON







## Chambre d'hôtes L'Hirondelle - Lanton

 Chambre : Suite de 27 m<sup>2</sup> (rez-de-jardin)

Petit appartement coquet et fonctionnel (27 m<sup>2</sup>) s'ouvrant sur un jardin comprenant 1 chambre - 1 salon privé - 1 salle de bain privée avec WC.

Cette chambre d'hôte est située dans la propriété de la maison principale, une résidence très calme à 400 m du bassin d'Arcachon ou du bassin de baignade de Lanton.

À 1 km de la forêt, à 500 m de la piste cyclable.

L'accès est privatif et ne nécessite pas le passage par les parties du propriétaire.

Chambre avec lit de 140 - commode - tables de nuit - placard donnant sur un couloir qui dessert la salle de bain ainsi que le salon. Porte-fenêtre s'ouvrant sur le jardin.

Salle de bain avec baignoire douche - lavabo - placard - glace - WC.

Salon avec canapé - bouilloire - cafetière - micro-ondes - frigidaire - télévision avec Canal Sat - table et chaises.

Porte-fenêtre s'ouvrant sur le jardin.

Possibilité de manger ou de se reposer sur la terrasse. Petit déjeuner au jardin si le temps le permet.







## Infos sur l'établissement



*Communs*

Dans maison  
Mitoyen propriétaire

Entrée indépendante



*Activités*

Prêt de vélos



*Réseaux*

Accès Internet



*Stationnement*

Parking à proximité



*Services*

Nettoyage / ménage



*Extérieurs*









## Chambre : Suite de 27 m<sup>2</sup> (rez-de-jardin)



Chambre



2

personnes



1

chambre

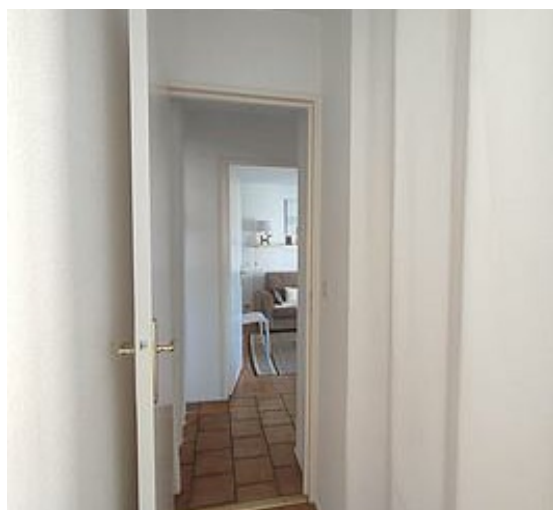
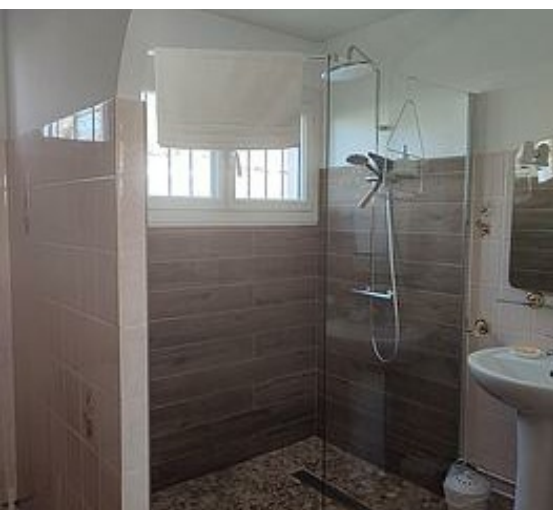
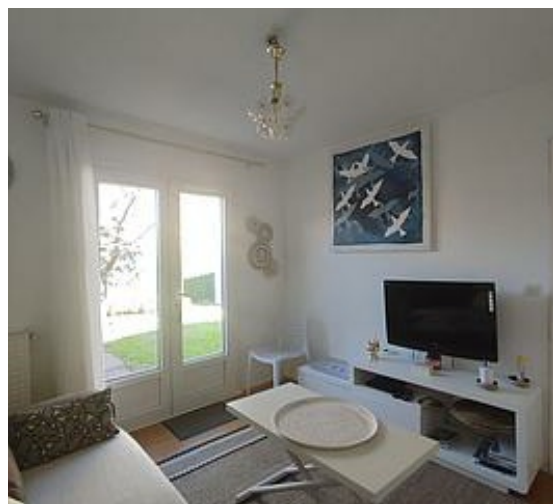


27

m<sup>2</sup>

### Suite de 27 m<sup>2</sup> (rez-de-jardin)

<i>Chambres</i>	Chambre(s): 1 Lit(s): 0	dont lit(s) 1 pers.: 0 dont lit(s) 2 pers.: 1
<i>Salle de bains / Salle d'eau</i>	Salle de bains avec douche Sèche cheveux	Salle de bains privée Sèche serviettes
<i>WC</i>	WC privés	
<i>Cuisine</i>	Coin cuisine à disposition (chambre d'hôtes)	
<i>Autres pièces</i>	Salon	Terrasse
<i>Media</i>	Canal + Wifi	Télévision
<i>Autres équipements</i>		
<i>Chauffage / AC</i>	Chauffage	
<i>Exterieur</i>	Abri couvert Barbecue Salon de jardin	Abri pour vélo ou VTT Jardin privé Terrain clos
<i>Divers</i>		





# A savoir : conditions de la location

Arrivée	Heure d'arrivée à partir de 17h	
Départ	Heure de départ 10h consigne bagages possible	
Langue(s) parlée(s)		
Annulation/ Prépaiement/ Dépot de garantie		
Moyens de paiement	Chèques bancaires et postaux    Espèces	Virement bancaire
Petit déjeuner	Petit Déjeuner compris	
Ménage	Ménage compris	
Draps et Linge de maison	Draps et/ou linge compris	
Enfants et lits d'appoints		
Animaux domestiques	Les animaux ne sont pas admis.	

## Tarifs (au 20/12/25)

Chambre d'hôtes L'Hirondelle - Lanton

Tarif standard pour 2 personnes. Petit déjeuner compris.

Tarifs en €:	Tarif 1 nuit en semaine (L, M, M, J, D)	Tarif 1 nuit en weekend (V ou S)	Tarif 2 nuits weekend (V+S)	Tarif 7 nuits semaine
du 01/09/2025 au 31/12/2025	50€	50€		
du 31/12/2025 au 01/07/2026	60€	60€		
du 01/07/2026 au 01/09/2026	80€	80€		
du 01/09/2026 au 31/12/2026	60€	60€		



# Mes recommandations

À voir, à faire à Coeur du Bassin

Balades et randonnées

OFFICE DE TOURISME COEUR DU BASSIN D'ARCACHON  
[WWW.TOURISME-COEURDUBASSIN.COM](http://WWW.TOURISME-COEURDUBASSIN.COM)



## Café Le Baryton

+33 6 43 51 95 84

8 avenue Paul Gauguin

<http://www.cafelebaryton.com/>

0.2 km  
LANTON



Le Baryton, café restaurant associatif, géré entièrement par des bénévoles, organise chaque vendredi et samedi soir, tout au long de l'année, des concerts avec des musiciens de tous styles (Jazz, Blues, Rock, Musique du Monde, Chanson Française, Musique Classique etc.). Venez découvrir ce lieu original et chaleureux de détente et d'animation culturelle, vous pourrez aussi profiter de l'exposition de tableaux d'artistes locaux. N'hésitez pas à réserver une table pour profiter avant le concert du repas préparé par les bénévoles. Pour plus d'informations rendez vous sur le site [cafelebaryton.com](http://cafelebaryton.com).



## Le Kiosque à Pizzas

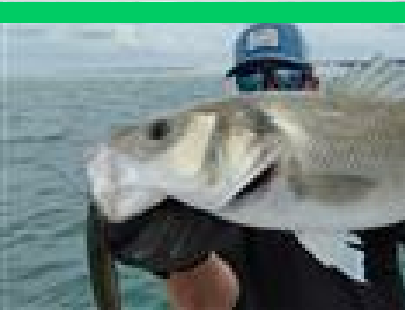
+33 5 56 26 86 15

Chemin du Braou

0.3 km  
LANTON



Pizzas artisanales élaborées à partir de produits frais, d'une pâte fraîche pétrie tous les jours sur place. Uniquement à emporter. Toutes les pizzas sont à 9 € chaque mardi (hors juillet et août) Ouvert tous les jours de 10h30 à 13h30 et de 18h à 21h En juillet et août, le kiosque à pizzas est ouvert jusqu'à 22h.



## Aquitaine pêches sportives

+33 6 72 74 06 91

58 Avenue Mozart

<https://www.aquitaine-peches-sportives>

0.1 km  
LANTON



Stages de pêche en bateau sur le Bassin d'Arcachon, au départ du port d'Arcachon ou du Cap Ferret adaptés à tous niveaux dès 8 ans. Pêche sportive aux leurres ou aux appâts des daurades, bars, maquereaux, bonites, maigres, thons et autres prédateurs marins. Pêche découverte : sortie 3h - 100 €/pers. Pêche côtière : demi-journée 5h30 - 150 €/pers. Pêche au thon : journée 9h - 250 €/pers. Privatisation possible du bateau. Embarquez au choix : ports d'Arcachon ou de la Vigne au Cap Ferret. Matériel compris - Tarifs TTC.



## Acro forme

+33 5 56 82 86 67

5 bis avenue de la République

<http://centreacroforme33.jimdo.com/>

0.2 km  
LANTON



Acro forme vous propose des cours de remise en forme avec des cours collectifs, une salle de musculation et du coaching personnalisé.



## Domaines de Certes - Graveyron

+33 5 56 82 71 79

Avenue de Certes

<https://www.gironde.fr/environnement/d>

1.9 km  
AUDENGE



La confrontation entre l'eau douce et l'eau salée agit certes sur la nature, mais aussi sur l'homme qui a modelé le paysage au rythme de ses activités économiques : vocations agricoles, salicoles, piscicoles et forestières. Ces Espaces Naturels Sensibles se caractérisent pour le domaine de Certes avec des digues aménagées par l'Homme : marais salants et anciens réservoirs à poissons, et pour le domaine de Graveyron : prairies humides et prés salés. Cet espace abrite de nombreuses populations d'oiseaux tout au long de l'année, dont certaines espèces rares et protégées.

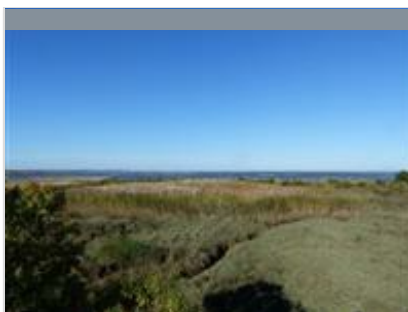


# Mes recommandations (suite)

À voir, à faire à Cœur du Bassin

Balades et randonnées

OFFICE DE TOURISME COEUR DU BASSIN D'ARCACHON  
[WWW.TOURISME-COEURDUBASSIN.COM](http://WWW.TOURISME-COEURDUBASSIN.COM)



## Ile de Malprat

+33 5 57 70 67 56

<http://www.tourisme-coeurdubassin.com>

6.0 km  
BIGANOS



Au milieu du delta de l'Eyre, l'île de Malprat («mauvais près») fut endiguée à la fin du XVIIIème siècle à des fins salicoles puis cette activité fut remplacée par la pisciculture extensive. Cette île de 140 hectares, entourée de 11 écluses, possède 19 bassins et un réseau de canaux profonds alimentés uniquement en eau saumâtre (60 hectares). Un écosystème prairial favorise le développement de certaines espèces floristiques et faunistiques (amphibiens, loutre, cistude, vison, anatidés, insectes) car il est alimenté uniquement en eau douce (précipitations, puits artésien). La visite n'est possible qu'accompagné par un guide, sur réservation auprès de l'office de tourisme.



## Sortie de L'Eyre vers le Delta au Teich

+33 6 89 21 46 21

<https://canoandco.fr/fr>

13.1 km  
MIOS



Rivière jeune d'un point de vue géologique, La Leyre transporte du sable, qui s'accumule dans les méandres. Le canoë offre une chance pour découvrir en douceur cet espace naturel riche et fragile. Cette randonnée vous fait vivre le passage naturel entre forêt-galerie et la mosaïque de milieux du Delta à ciel ouvert, entre Mios ville départ et Le Teich ville d'arrivée. Ce segment de rivière est soumis aux influences de la marée qui lors des gros coefficients peut faire ralentir le courant lisse qui vous transporte. La réglementation impose à tous les pratiquants de savoir nager avant de partir naviguer en canoë. Cette activité est proposée aux enfants nageurs, accompagnés de leurs parents, à partir de 6 ans. Il est recommandé de vous adresser au préalable aux socio-professionnels, loueurs de canoës du secteur.



# Mes recommandations (suite)

À voir, à faire à Cœur du Bassin

Balades et randonnées

OFFICE DE TOURISME COEUR DU BASSIN D'ARCACHON  
[WWW.TOURISME-COEURDUBASSIN.COM](http://WWW.TOURISME-COEURDUBASSIN.COM)





# Mes recommandations (suite)

À voir, à faire à Cœur du Bassin

Balades et randonnées

OFFICE DE TOURISME COEUR DU BASSIN D'ARCACHON  
[WWW.TOURISME-COEURDUBASSIN.COM](http://WWW.TOURISME-COEURDUBASSIN.COM)

